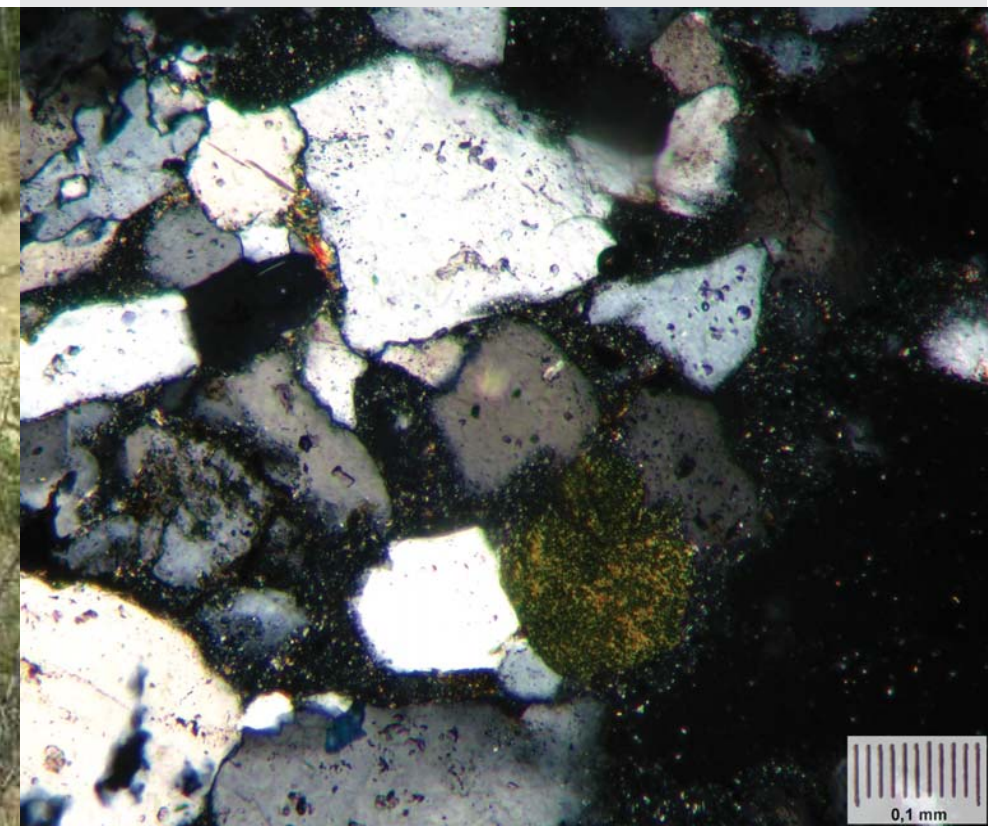
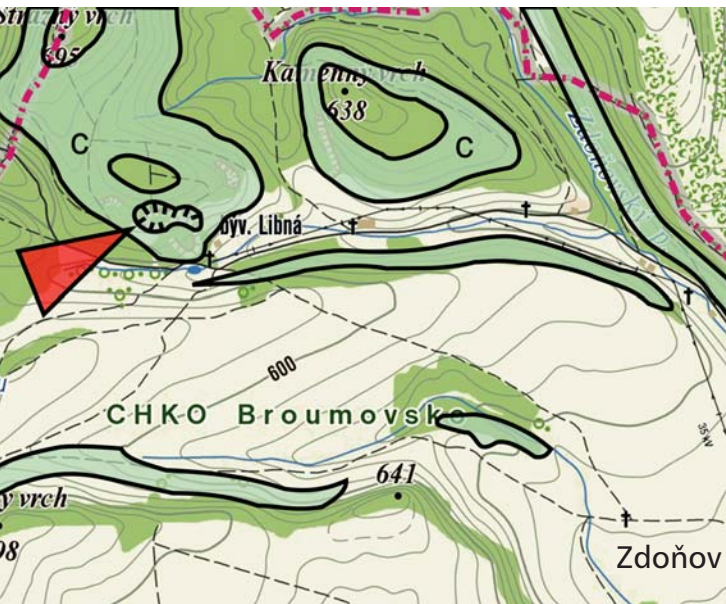


LOM LIBNÁ

GPS: 50° 39' 8.9"N, 16° 6' 22.1"E
Katastr: Libná



Lokalizace:

Asi 3 km severně od Adršpachu je soustava lomů, z nichž jeden je v provozu. Obec Libná zanikla těsně po druhé světové válce. Lokalita je přístupná po cestě z obce Zdoňov.

Glaukonitový pískovec korycanských vrstev křídového stupně cenomanu

Makroskopický vzhled: Jemnozrný, nažloutlý, tmavě okrový až světle šedavě hnědý pískovec.

Stavba: *textura:* lavicovitá, *struktura:* psamitická, jemně zrnitá, *hlavní minerály:* křemen, glaukonit.

Charakteristika horniny: V hornině zcela převládají poloostrohranná až polozaoblená zrna křemene, spojená limonitickým tmelem, místy jsou přítomny úlomky křemitých hornin – kvarcitů. Živce a muskovit najdeme jen velmi sporadicky. Charakteristickým minerálem, který dokumentuje vznik horniny v mořském prostředí, je trávově zelený glaukonit.

Charakteristika lokality:

Bázi křídových sedimentů tvoří **korycanské vrstvy** datované do středního cenomanu a reprezentující horniny mořského původu. Jejich nejspodnější část je tvořena polohou písčitých slepenců s dokonale opracovanými valouny křemene. Tento bazální horizont vyplňuje morfologické nerovnosti mladopaleozoického podloží vnitrosudetské pánve.

Střední část korycanských vrstev reprezentuje v okolí Libné až 25 m mocná poloha glaukonitických kvádrových pískovců, které místy obsahují slepencové vločky. Nadloží pískovců je tvořeno vápnitými nebo prachovito-jílovitými pískovci, místy jsou přítomny až vápnité prachovce.

Glaukonitické pískovce obsahují na lokalitě Libná četné paleontologické nálezy, zejména pěkně vyvinuté schránky mlžů dosahují někdy velikosti přes 10 cm, serpulidní červi

a brachiopodi. V cenomanských pískovcích mohou být přítomny i zbytky plžů a amonitů.

Jemnozrný pískovec těžený v lomu je vhodný pro náročnou kamenickou práci. Byl využit např. při opravách Bratislavského hradu nebo hradu Strečno.

Popis mikrofotografie:

Převažující klastické úlomky křemene, pestře zbarvený agregát muskovitu a nazelenalé nehomogenní zrna glaukonitu. *Snímek z polarizačního mikroskopu v režimu XPL.*

Vzorek věnovala firma
Granit Lipnice s.r.o.